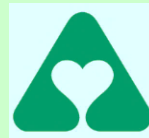


エイド通信

Nº212



2024年6月1日 発行

【目次】

- ◆ 「ニューエブリ」の募集が始まります!!
- ◆ 先進医療の紹介
- ◆ 熱中症に注意しましょう!

東京都人材支援事業団指定幹事損害保険代理店



現職でも 退職後でも 安心のサポート

TEL **0120-518-810**

(受付:平日 9:00~17:00)

〒163-0943 東京都新宿区西新宿 2-3-1

新宿モリス 16 階



(一財) 東京都人材支援事業団

「ニューエブリ」の募集が始まります!!

「ニューエブリ」(団体損害保険)は、日常生活における様々なリスクを**4つの安心**(傷害保険、医療保険、療養給付保険、長期療養給付保険)でカバーします。

人材支援事業団会員 **14万人**のスケールメリットをいかした**割安な保険料**が魅力です。

募集期間 令和6年6月7日(金)~7月4日(木)

保険期間 令和6年10月1日午後4時~令和7年10月1日午後4時

充
実
の
補
償
!

傷害保険

医療保険

(東京海上日動)

療養給付保険

ホールインワン
特約

注目1

優良割引を拡大します!

傷害保険、医療保険(東京海上日動)、療養給付保険、ホールインワン特約について、優良割引を15%に拡大します。保険料が変更になっておりますので、ご確認ください。

※医療保険については、東京海上日動のみの変更となりますのでご注意ください。

注目2

傷害保険

個人賠償責任補償の補償を拡大します!

受託品賠償の補償対象にノートパソコン・タブレット端末等を追加します。

※業務用に職場から貸与されている物は対象外となります。

<事故例> お子様、小学校から貸与されているタブレット端末を誤って壊してしまっ

注目3

医療保険

ご加入できる年齢を引き上げます!

●新規加入 : 満79歳まで(現行74歳)

●継続加入・補償アップ : 満89歳まで(現行84歳)

傷害保険

(団体総合生活保険)

約46%割安

自分のケガ(傷害保険)はもちろん、自転車事故などで相手にケガをさせた場合(個人賠償責任)も補償されます。「自転車保険」の役割をしっかりと果たします。

【特長】

- 国内外、就業中・外を問わず、日常生活での急激かつ偶然な、外来の事故によるケガを補償（入院、手術、通院、死亡、後遺障害）します。
- 個人が負った法律上の賠償責任を、1億円を限度に補償します。傷害保険のどのコースに加入されても、本人はもちろんご家族も対象に。しかも国内なら示談交渉サービス付きです。今回、さらにお子様在学校や塾等から貸与されたタブレット端末等も補償の対象になりました。
- すべてのコースに「地震補償」「携行品損害」「救援者費用等」がセットされています。

医療保険

東京海上日動 : 団体総合生活保険 約40%割安 (団体割引30%、優良割引15%)
損保ジャパン : 新・団体医療保険 約37%割安 (団体割引30%、優良割引10%)

日本国内外を問わず、病気・ケガによる入院や手術等を補償します。

【特長】

- 健康状態告知の内容を簡素化し、加入条件を緩和しています。
- 先進医療を受けたときも補償します。
- 何回でも手術保険金をお支払いします。
(手術の種類によっては、お支払回数に制限があったり、お支払いの対象とならない場合があります。)
- 入院は1日から補償、外来手術も補償します。
- 今回から、新規加入は満79歳まで、継続加入(補償アップ含む)は満89歳まで可能になりました(上限年齢を5歳引き上げました)。



東京海上日動の特長

- 成人病入院保険金ありタイプ
三大疾病に加え、糖尿病、高血圧性疾患の場合に入院保険日額が2倍に
- ①三大疾病入院一時金②退院後通院保険金特約
①三大疾病で入院の場合、一時金として100万円を補償 ②退院後の通院を補償
※三大疾病…がん・急性心筋梗塞・脳卒中
※両方でもどちらか一方でも追加

損保ジャパンの特長

- 手術保険金
入院中の手術・重大手術で、それぞれ入院保険金日額の20倍、40倍をお支払い
- がん外来治療保険金支払特約
入院後の通院治療であるかに関わらず、がんの通院治療を補償

*そのほか、こんな保険や特約をご用意しています。

保険の種類	主な特長	割引率
療養給付保険 (団体総合生活保険)	病気やケガにより、仕事ができなくなったときに備える保険 保険金は、就業不能となって8日目から最長1年間お支払い	約40%
長期療養給付保険 (団体総合生活保険)	病気やケガにより長期にわたり、仕事ができなくなったときに備える保険 372日を超えた場合、最長満65歳になるまで保険金をお支払い	約30%
ホールインワン特約 (団体総合生活保険)	ホールインワン・アルバトロス達成時の費用に備える保険 傷害保険や上記2つの保険の特約として加入可能	約40%

*このご案内は概要の説明になります。

「ニューエブリ」の詳細については、Web いぶきの「事業団団体保険のご案内」または東京エイドセンターのホームページをご覧ください。

ニューエブリ

検索

www.newevery.com/

スマホでアクセス



引受保険会社【幹事】東京海上日動火災保険株式会社 損害保険ジャパン株式会社 三井住友海上火災保険株式会社
【非幹事】あいおいニッセイ同和損害保険株式会社

承認日:2024/05/09 SJ24-01547 2024年5月作成:24TC-000770

《お問い合わせ先》 トータルサポート保険部 ニューエブリ担当 0120-209-810 newevery@aid-center.co.jp

(先進医療紹介：MRI 撮影及び 超音波検査融合画像に基づく前立腺針生検法)

画像処理技術でがんが疑われる部分に、正確に針を刺して行う生検です。

生検前に実施した MRI 検査の画像を分析し、前立腺がんが疑われる部分を精密に割り出して 3 次元画像を作ります。その 3 次元画像と針の示す超音波画像を融合することで、「がんが疑われる部分」と「針の位置」の両方が画面に表示され、がんが疑われる部分に、正確に針を刺し生検を行ないます。前立腺針生検とは、前立腺に針を刺して組織を採取し、顕微鏡で観察する検査です。これまでの一般的な方法では前立腺に一定間隔で針を刺して生検するため、がんが見逃されることもありました。

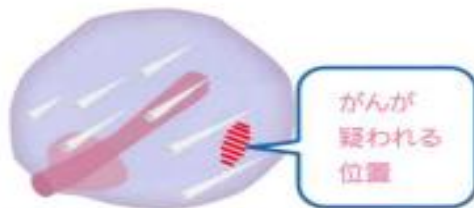
一方、この先進医療の技術を使えば、がんの位置と大きさを正確に把握できることでがんの見逃しが減り、前立腺がんの早期発見や確実な診断、治療につなげることができます。

適応症：前立腺がんが疑われるもの（超音波により病変の確認が困難なものに限る。）

POINT 位置と大きさを正確に把握でき、がん診断の精度がアップ

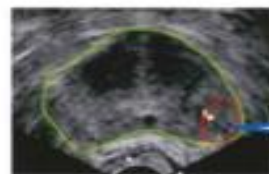
■一般的な方法の場合

一定の間隔で針を刺すため、仮に針と針の間にがんがあった場合、見逃されてしまいます。



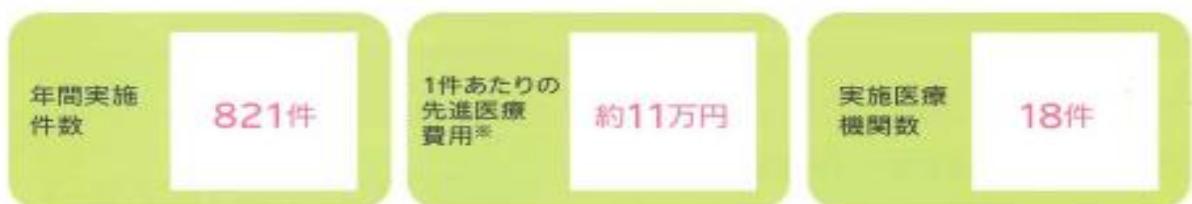
■MRI撮影及び超音波検査融合画像に基づく前立腺針生検法の場合

画面に「がんが疑われる部分」と「針の位置」が表示されるため、狙った位置に針が刺されているか確認できます。



▲3次元画像と針の位置を示す超音波画像を融合

☑ 年間実施件数や1件あたりにかかる費用、実施医療機関数は？



厚生労働省 令和元年12月5日

「第81回先進医療会議資料 令和元年度先進医療技術の実績報告等について(平成30年7月1日～令和元年6月30日)」

※会議資料の令和元年度実績報告をもとに、次式により当社が算出しています。【先進医療総額/年間実施件数】

熱中症に注意しましょう！

昨年(令和5年)6月に、熱中症で救急搬送された方は、全国で7,235人、そのうち、入院が必要とされる「重症」「中等症」の方は、2,279人でした。

夏に入る前だと言っても、今から注意が必要です。

自分自身はもとより、家族、高齢者、児童・生徒など、まだ暑さに慣れていないこの時期は危険です。身を守るため、日頃から意識して行動しましょう。

熱中症の症状



⚠ 応急処置をしても症状が改善されない場合は医療機関を受診しましょう

熱中症が疑われる人を見かけたら(主な応急処置)

❄ エアコンが効いている室内や風通しのよい日陰など涼しい場所へ避難

❄ 衣服をゆるめ、からだを冷やす
(扇の回り、脇の下、足の付け根など)

❄ 水分・塩分、経口補水液[※]などを補給
※水に食塩とブドウ糖を溶かしたもの



📣 チェック! 自力で水が飲めない、応答がおかしい時は、**ためらわずに救急車を呼びましょう!**



ご注意

暑さの感じ方は、人によって異なります

その日の体調や暑さに対する慣れなどが影響します。体調の変化に気をつけましょう。

室内でも熱中症予防!

暑さを感じなくても室温や外気温を測定し、扇風機やエアコンを使って温度調整するよう心がけましょう。

高齢者や子ども、障害のある方は、特に注意が必要!

熱中症患者のおよそ半数は65歳以上の高齢者です。高齢者は暑さや水分不足に対する感覚機能が低下しており、暑さに対するからだの調整機能も低下しているため、注意が必要です。また、子どもは体温の調節能力がまだ十分に発達していないので気を配る必要があります。

こまめに水分補給

